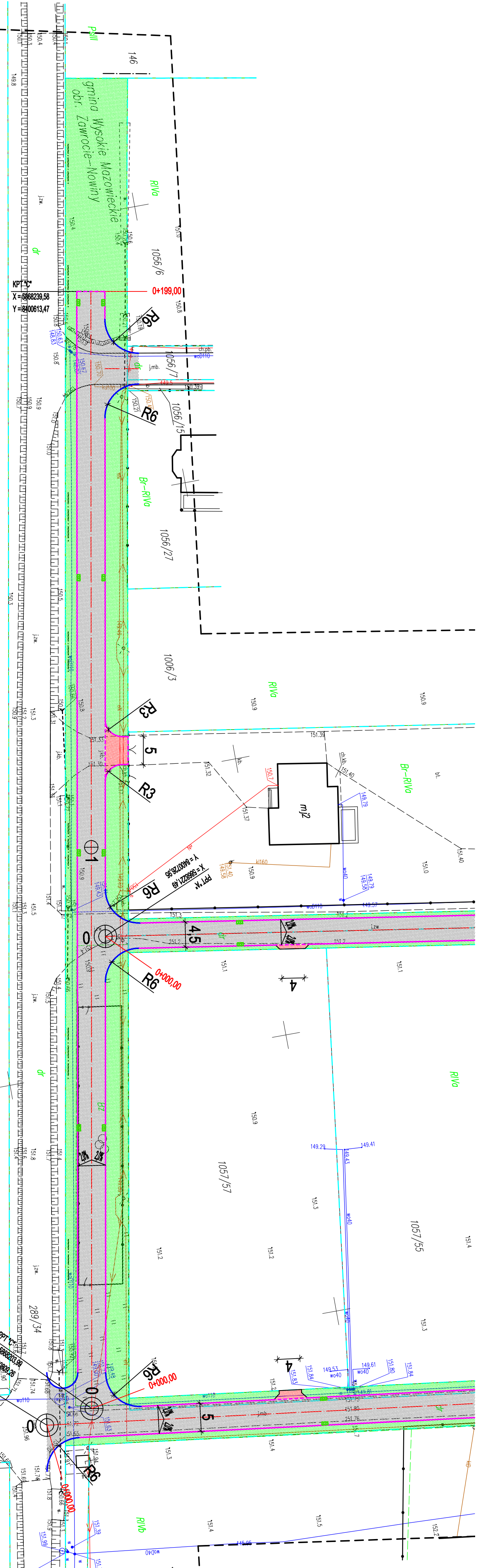


PLAN SITUACYJNY
skala 1:500

- LEGENDA:
- Granica działki
 - Projektowana oś jezdn
 - Projektowany wpust uliczny/kanalizacji deszczowej
 - Projektowany krawężnik betonowy 15x30x100cm wysłębiony +12cm
 - Projektowany krawężnik betonowy 15x22x100cm wysłębiony +6cm
 - Projektowany krawężnik betonowy 15x22x100cm zamykany +2cm
 - Projektowane obrzeże betonowe 8x30x100cm
 - Projektowana jezdnia z betonu asfaltowego
 - Projektowany gład z kostki betonowej gr. 8cm (zerwanej)
 - Projektowany ciąg pieszo-jezdny z kostki betonowej gr. 8cm (szarej)
 - Projektowany tramw



BW PROJEKT
Bartosz Woźniowski
Piłaki Wielkie 16B, 11-610 Poznań
NIP 845-186-87-79, REGON 281415329
tel. 790 882 575, e-mail: bwprojekt@wp.pl

NAZWA INWESTYCJI:
BUDOWA DRÓG WRAZ Z SYSTEMEM ODWODNIENIA W MIESCOWOŚCI ZAWROCIE-Nowiny

ADRES INWESTYCJI:
jednostka ewidencyjna: 201301_1 Wysokie Mazowieckie miasto
obręb ewidencyjny: 201301_1.0001 Wysokie Mazowieckie
działki nr ewidencyjne: 289/34
jednostka ewidencyjna: 201310_2 Wysokie Mazowieckie
obręb ewidencyjny: 201310_2.0052 Zawrocie-Nowiny
działki nr ewidencyjne: 1006/7, 1006/31, 1052/2, 1056/7, 1056/15, 1057/90, 1057/92, 1057/94, 1058, 1059

INWESTOR:
GINA WYSOKIE MAZOWIECKIE
UL. MICKIEWICZA 1A, 18-200 WYSOKIE MAZOWIECKIE

PROJEKTANT B. DROGOWEJ:
mgr inż. Bartosz Woźniowski
WAM/0057/PWB/D/19

SPRAWDZAJĄCY B. DROGOWEJ:
mgr inż. Kamili Szyborski
WAM/0011/POOD/16

PODPIS:

TYTUŁ RYSUNKU:
PLAN SITUACYJNY

DATA: 06.12.2023 SKALA: 1:500 NR RYS: D-1.3